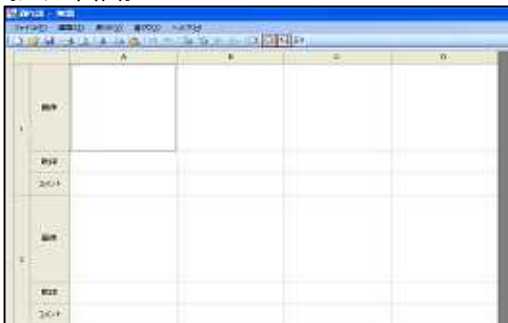


# 踊り譜 簡易マニュアル

## 1. 踊り譜を起動する

踊り譜を起動すると、メイン画面が表示されます。

【メイン画面】

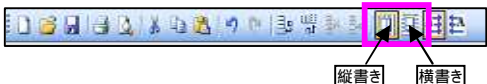


## 2. 譜面の初期設定を行う

譜面の方向(開始方向・記述方向)を設定します。画面上段のアイコンをクリックし、設定を行って下さい。

初期値は『横書き』・『左開始』方向になっています

【記述方向を設定する場合】



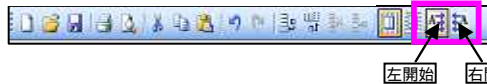
『縦書きの場合』



『横書きの場合』



【譜面開始方向を設定する場合】



『左開始の場合』



『右開始の場合』

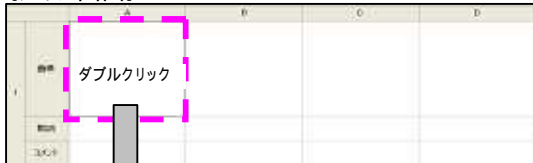


和楽の場合は『縦書き』・『右開始』、洋楽の場合は『横書き』・『左開始』が主流です。

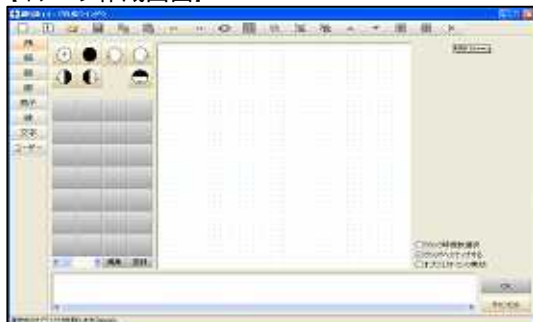
## 3. イメージ作成画面を開く

メイン画面の画像項目をダブルクリックすると、イメージ作成画面が開きます。

【メイン画面】

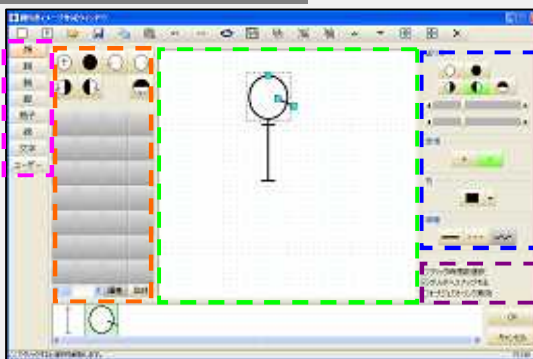


【イメージ作成画面】



## 4. イメージを作成する

『イメージ作成画面の説明』



--- 貼り付けるパーツを選択するエリアです

--- 貼り付けるパーツの詳細を選択するエリアです

--- パーツを貼り付けるエリアです

--- 貼り付けたパーツの設定を変更するエリアです

--- エリアの設定を変更するエリアです

- ・クリック時複数選択  
この項目をチェックすると、パーツの複数選択が可能です。
- ・グリッドヘスナップする  
この項目をチェックすると、エリア内のドットに合った移動が可能です。
- ・オブジェクトリンク無効  
この項目をチェックすると、各パーツの結合が無効になります。

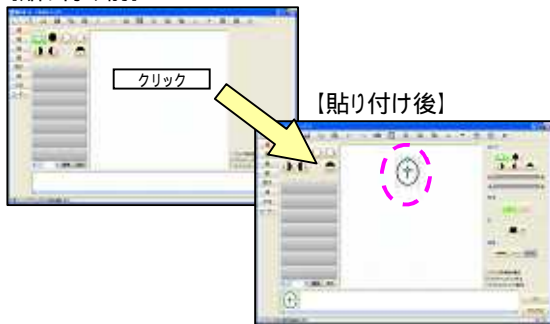
## 4. イメージを作成する(続き)

「グリッドヘスナップする」のチェックが付いていることを確認して下さい。

まず、顔を貼り付けます。

「顔」を選択後、貼り付けたい顔を選択し、エリア内でクリックします。

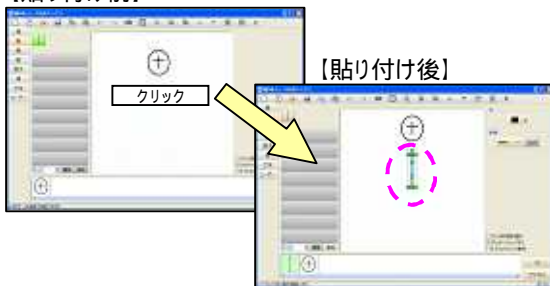
【貼り付け前】



次に、胴を貼り付けます。

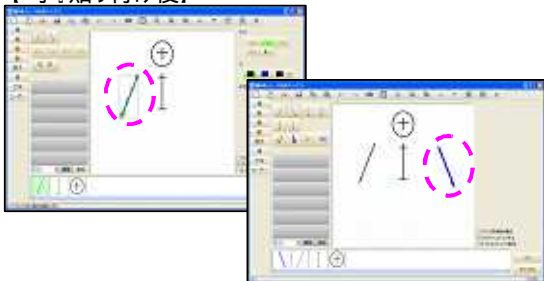
「胴」を選択後、貼り付けたい胴を選択し、エリア内でクリックします。

【貼り付け前】

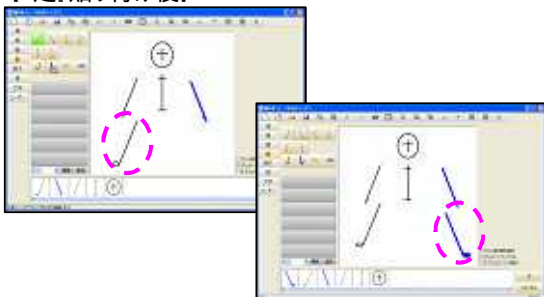


と同様に、「腕」、「足」などの必要なパーツを貼り付けます。

【「手」貼り付け後】



【「足」貼り付け後】



## 4. イメージを作成する(続き)

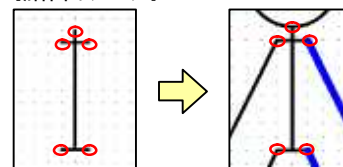
貼り付けた各パーツを結合します。

胴を基準に各パーツの先端が胴の結合ポイントに接触するように移動して下さい。

(パーツの移動は、対象パーツを選択後ドラッグすることにより可能です)

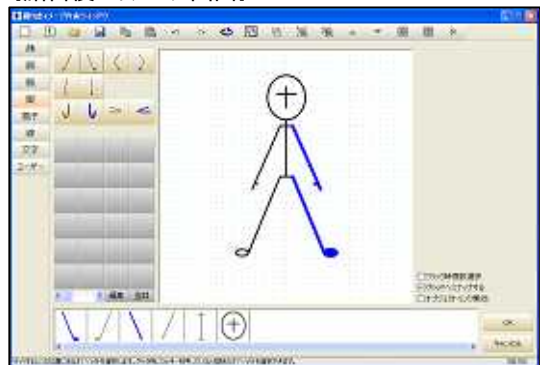
この作業を行う際、「オブジェクトリンク無効」のチェックが外れていることを確認して下さい。

【結合イメージ】



○・・・結合ポイント

【結合後 イメージ画面】



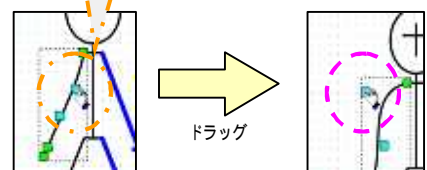
## 5. イメージを変形する

イメージを変形する場合は、各パーツを選択後にドラッグすると、変形することが出来ます。

変形には2パターンあります。

【選択したパーツのみを変形する場合】

変形したいパーツを選択後、マウスポイントが「図1」の状態になるポイントでドラッグをします。

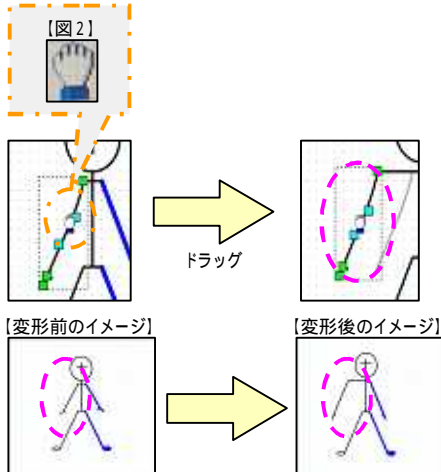


【変形前のイメージ】

【変形後のイメージ】

## 5. イメージを変形する(続き)

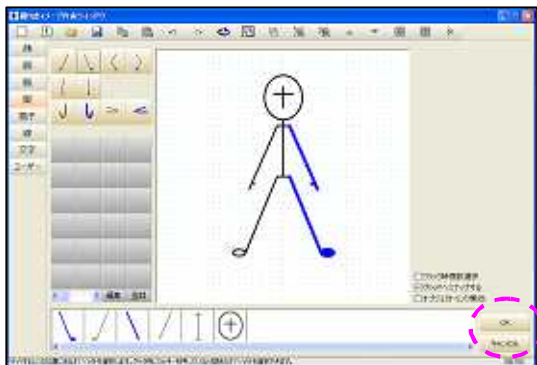
【結合したパーツも含めて変形する場合】  
変形したいパーツを選択後、マウスポインタが『図2』の状態になるポイントでドラックをします。



## 6. イメージを保存する

作成したイメージを保存する場合は『OK』ボタンを保存しない場合は『キャンセル』ボタンを押下します。

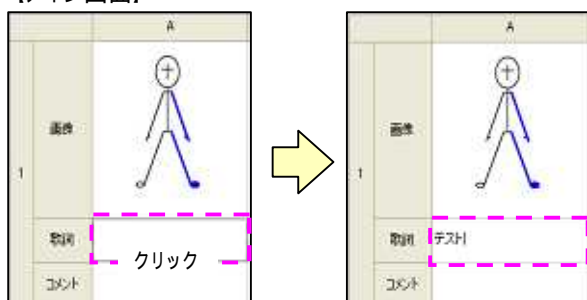
【イメージ画面】



## 7. 歌詞・コメントを追加する

歌詞・コメントを追加する場合は、追加したいエリアをクリックすると文字入力が可能になります。

【メイン画面】



## 8. 歌詞等のフォントを変更する

歌詞・コメントのフォントを一括変更することが出来ます。変更方法は2パターンあります。

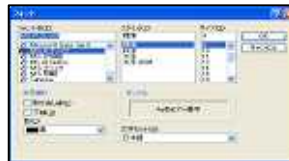
【歌詞・コメント どちらかの設定を変更する場合】

メイン画面上段の『書式』、『フォント』、『歌詞』もしくは『コメント』を選択すると、フォント設定画面が表示されますので、お好みのフォントに変更して下さい。

【メイン画面】



【フォント設定画面】



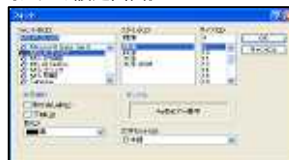
【歌詞・コメントの設定を一括変更する場合】

メイン画面上段の『書式』、『フォント』、『全テキスト』を選択すると、フォント設定画面が表示されますので、お好みのフォントに変更して下さい。

【メイン画面】



【フォント設定画面】

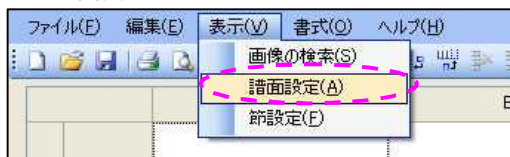


## 9. 譜面タイトルを設定する

メイン画面上段の『表示』、『譜面設定』を選択すると、譜面設定画面が表示されますので、タイトル等の必要情報を入力して下さい。

## 9. 譜面タイトルを設定する(続き)

【メイン画面】



【楽譜設定画面】



## 10. 楽譜を保存する

メイン画面上段のアイコンをクリックし、楽譜を保存します。



このアイコンを  
クリック